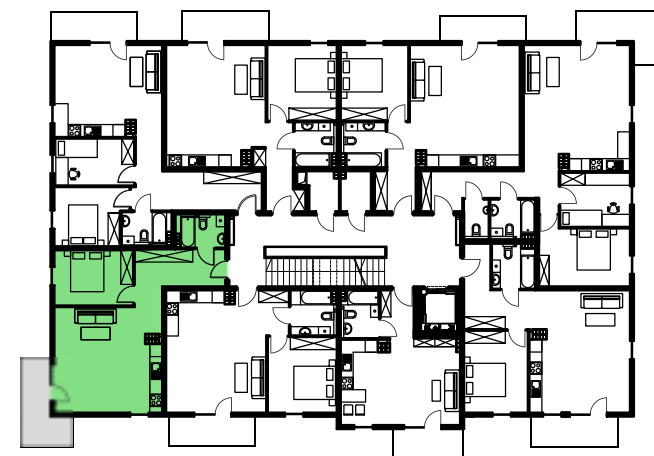


Łazienka	3,68 m ²
Sypialnia 2-osobowa	10,08 m ²
Hol	9,04 m ²
Pokój dzienny z aneksem kuchennym	25,95 m ²
Razem	48,75 m²



Niniejsza karta lokalu jest materiałem poglądowym. Ostateczna powierzchnia zostanie obliczona podczas pomiarów powykonawczych i może się różnić w porównaniu do przedstawionej wersji przykładowej. Powierzchnia użytkowa lokalu została ustalona przy uwzględnieniu normy PN-ISO 9836-1997.

Dział sprzedaży
 mobile: +48 513 377 591
 +48 696 427 225
 e-mail: sprzedaz@osiedleurodzajna.pl