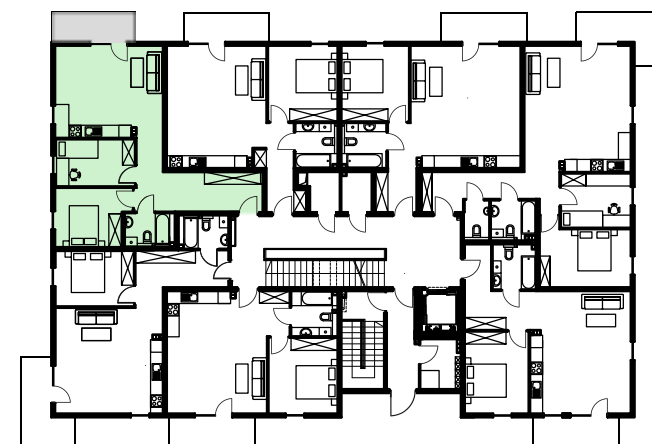


| | |
|-----------------------------------|----------------------------|
| Łazienka | 3,81 m ² |
| Sypialnia 2-osobowa | 9,61 m ² |
| Sypialnia 1-osobowa | 8,64 m ² |
| Hol | 14,08 m ² |
| Pokój dzienny z aneksem kuchennym | 22,86 m ² |
| Razem | 59,00 m² |



Niniejsza karta lokalu jest materiałem poglądowym. Ostateczna powierzchnia zostanie obliczona podczas pomiarów powykonawczych i może się różnić w porównaniu do przedstawionej wersji przykładowej.
Powierzchnia użytkowa lokalu została ustalona przy uwzględnieniu normy PN-ISO 9836-1997.

Dział sprzedaży
mobile: +48 513 377 591
+48 696 427 225
e-mail: przedaz@osiedleurodzajna.pl