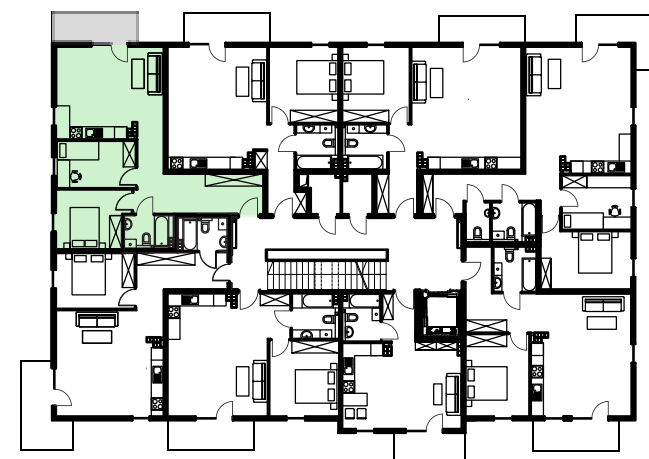


Łazienka	3,73 m ²
Sypialnia 2-osobowa	9,61 m ²
Sypialnia 1-osobowa	8,64 m ²
Hol	14,08 m ²
Pokój dzienny z aneksem kuchennym	22,65 m ²
Razem	58,71 m²



Niniejsza karta lokalu jest materiałem poglądowym. Ostateczna powierzchnia zostanie obliczona podczas pomiarów powykonawczych i może się różnić w porównaniu do przedstawionej wersji przykładowej.
Powierzchnia użytkowa lokalu została ustalona przy uwzględnieniu normy PN-ISO 9836-1997.

Dział sprzedaży
mobile: +48 513 377 591
+48 696 427 225
e-mail: przedaz@osiedleurodzajna.pl