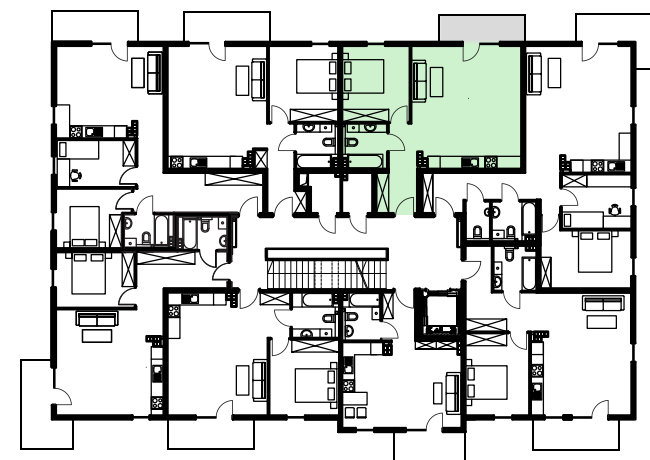




Łazienka	4,53 m ²
Sypialnia 2-osobowa	11,83 m ²
Hol	6,87 m ²
Pokój dzienny z aneksem kuchennym	30,40 m ²
Razem	53,63 m²



Niniejsza karta lokalu jest materiałem poglądowym. Ostateczna powierzchnia zostanie obliczona podczas pomiarów powykonawczych i może się różnić w porównaniu do przedstawionej wersji przykładowej.
Powierzchnia użytkowa lokalu została ustalona przy uwzględnieniu normy PN-ISO 9836-1997.

Dział sprzedaży
mobile: +48 513 377 591
+48 696 427 225
e-mail: spredaz@osiedleurodzajna.pl