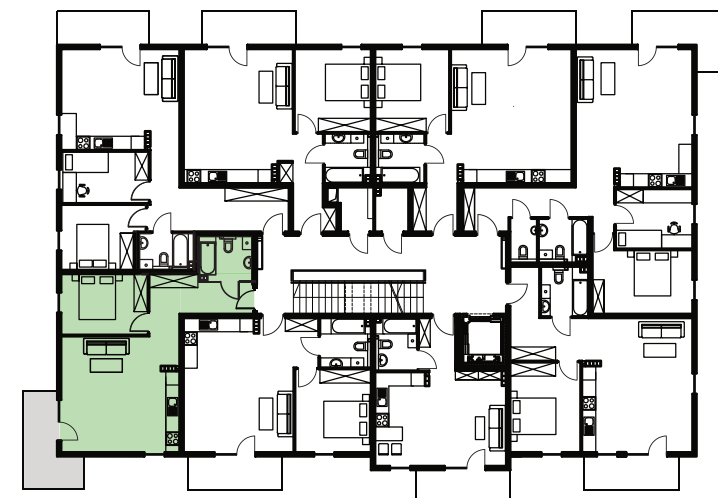


Łazienka	4,36 m ²
Sypialnia 2-osobowa	10,08 m ²
Hol	8,42 m ²
Pokój dzienny z aneksem kuchennym	26,24 m ²
Razem	49,02 m²



Niniejsza karta lokalu jest materiałem poglądowym. Ostateczna powierzchnia zostanie obliczona podczas pomiarów powykonawczych i może się różnić w porównaniu do przedstawionej wersji przykładowej.
Powierzchnia użytkowa lokalu została ustalona przy uwzględnieniu normy PN-ISO 9836-1997.

Dział sprzedaży
mobile: +48 513 377 591
+48 696 427 225
e-mail: sprzedaz@osiedleurodzajna.pl